

## 衛生福利部 函

地址：115204臺北市南港區忠孝東路六段  
488號

傳 真：(02)26531775

承辦人及電話：陳瑩真(02)26531904

電子郵件信箱：sfaa0572@sfaa.gov.tw

受文者：教育部

發文日期：中華民國110年8月10日

發文字號：衛授家字第1100701039號

速別：最速件

密等及解密條件或保密期限：

附件：

主旨：因應疫情趨緩，社區式長照機構(不含團體家屋)及身心障礙者日間照顧服務逐步恢復營運並加強防疫管制措施，防疫照顧假申請對象與期間，詳如說明，請配合辦理並協助轉知所屬單位知悉，請查照。

說明：

- 一、依據嚴重特殊傳染性肺炎中央流行疫情指揮中心110年8月6日宣布事項、110年7月14日肺中指字第1103800403號函及本部110年7月23日衛授家字第110107103號函辦理。
- 二、配合疫情逐漸趨緩，中央流行疫情指揮中心於110年7月14日函請各直轄市、縣市政府依「衛生福利機構(社區型)因應COVID-19防疫管理指引」於疫情警戒等級第三級(含)以下期間，輔導所轄社區型服務機構(單位)逐步恢復營運；另，中央流行疫情指揮中心自110年8月10日至110年8月23日繼續維持二級警戒，合先敘明。
- 三、於前述期間(110年8月10日至110年8月23日)，家屬如有親自照顧原接受服務之身心障礙者及失能者之需求，得申請

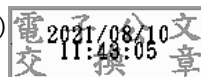


防疫照顧假，說明如下：

- (一)前述期間，家屬如有親自照顧原接受社區式長照機構(不含團體家屋)、身心障礙者日間照顧服務(含社區式及機構式日間照顧、社區日間作業設施、家庭托顧)之失能者及身心障礙者之需求，受僱之家屬其中1人得申請「防疫照顧假」雇主應予准假，且不得視為曠工、強迫勞工以事假或其他假別處理，以不得扣發全勤獎金、解僱或予不利之處分。
- (二)前述家屬為二親等血親、姻親或民法第1123條所定之家長、家屬。

正本：內政部、外交部、國防部、財政部、教育部、法務部、經濟部、交通部、文化部、僑務委員會、中央銀行、行政院主計總處、行政院人事行政總處、行政院環境保護署、國立故宮博物院、國家發展委員會、金融監督管理委員會、國軍退除役官兵輔導委員會、行政院原子能委員會、台灣美國事務委員會、行政院農業委員會、勞動部、公平交易委員會、行政院公共工程委員會、客家委員會、中央選舉委員會、國家通訊傳播委員會、原住民族委員會、科技部、海洋委員會、大陸委員會、國家運輸安全調查委員會、新北市政府、臺北市政府、桃園市政府、臺中市政府、臺南市政府、高雄市政府、宜蘭縣政府、新竹縣政府、苗栗縣政府、彰化縣政府、南投縣政府、雲林縣政府、嘉義縣政府、屏東縣政府、臺東縣政府、花蓮縣政府、澎湖縣政府、基隆市政府、新竹市政府、嘉義市政府、金門縣政府、連江縣政府

副本：衛生福利部、衛生福利部社會及家庭署(身心障礙福利組)



檔 號：  
保存年限：

## 教育部 書函

地址：100217臺北市中山南路5號  
傳 真：02-2397-6946  
聯絡人：范聖清  
電 話：02-7736-5941

受文者：世新大學

發文日期：中華民國110年8月12日  
發文字號：臺教人(三)字第1100107848號  
速別：普通件  
密等及解密條件或保密期限：  
附件：原函影本 (0107848A00\_ATTCH1. pdf)

主旨：衛生福利部函有關因應疫情趨緩，社區式長照機構（不含團體家屋）及身心障礙者日間照顧服務逐步恢復營運並加強防疫管制措施，防疫照顧假申請對象與期間一案，請查照轉知。

說明：依衛生福利部110年8月10日衛授家字第1100701039號函辦理，並檢附原函影本1份。

正本：部屬機關(構)與學校及其附設機構、各私立大專校院、本部各單位

副本：  2021/08/12 11:39:53 電子(入)文交 換 章

世新大學



人事室

1100004515